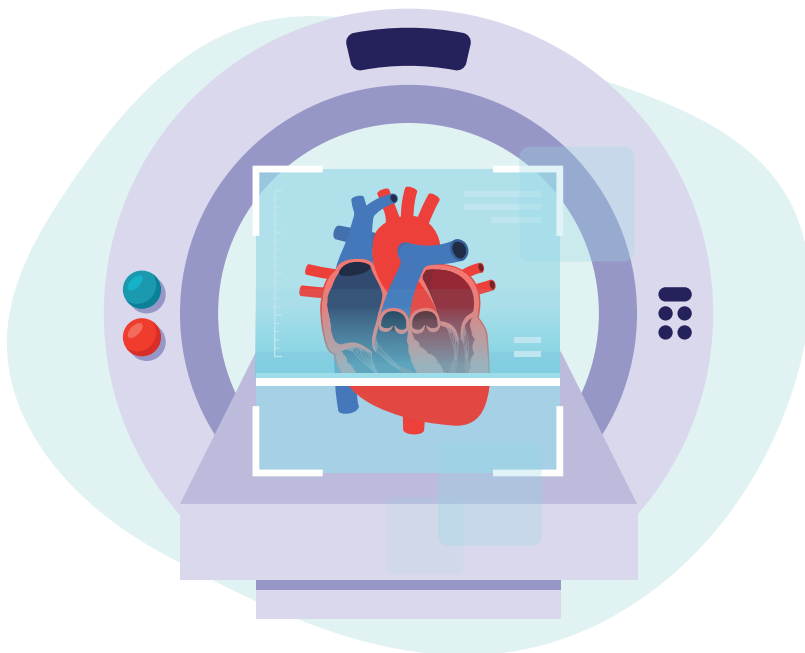


# IRM CARDIAQUE



## Infos pratiques

Vous allez bénéficier prochainement d'une IRM cardiaque. Cette brochure a été rédigée pour vous donner la plupart des informations pratiques. Nos équipes restent toujours à votre disposition pour répondre à vos questions.

## Avant l'examen

Il n'y a **pas de préparation particulière** à l'examen.

### Alimentation

Vous ne devez pas absolument être à jeun, mais il est préférable de **ne pas manger copieusement** avant l'examen.

### Médication

Vous pouvez prendre votre médication habituelle.



## Déroulement de l'examen

### Questionnaire à votre arrivée

À votre arrivée, vous devrez remplir un questionnaire pour vérifier qu'il n'y a pas de risque à l'examen.

#### Il vous sera demandé :

- si vous êtes claustrophobe (avez peur ou devenez inconfortable dans de petits espaces clos) ;
- si vous êtes porteur des dispositifs ou implants qui peuvent gêner ou interdire l'examen (pacemaker, prothèses ou d'autres matériaux métalliques) ;
- si vous êtes enceinte ou si vous allaitez.

On vous demandera également de préciser votre taille et poids.

Un technologue examinera vos réponses avant l'examen et transmettra le questionnaire au médecin.

### ⚠ Préparation à l'examen

- Les **objets métalliques** ne sont pas autorisés dans la salle d'examen. Le technologue vous demandera de retirer tous vos accessoires en métal (téléphone, montre, piercing, bijoux, pinces à cheveux, clés, monnaies, carte magnétique, carte bancaire, appareil auditif).
- Vous serez également invité à enlever vos vêtements et **revêtir une blouse d'hôpital**.
- Toutes vos affaires personnelles seront laissées dans une cabine fermée à clé.

### ✓ Préparation médicale à l'examen

- Le technologue mettra en place un petit **cathéter** (petit tube flexible) dans la veine du bras pour pouvoir ensuite injecter pendant l'examen un produit de contraste non iodé (gadolinium).
- Au moment de l'injection, vous ressentirez une **sensation de fraîcheur** au niveau du bras. Ce produit de contraste permettra d'analyser plus en profondeur la composition de votre muscle cardiaque.

### ⚠ Déroulement

- Le technologue vous accompagnera dans la salle d'examen. L'appareil d'IRM se compose d'un large tube comme un « tunnel » comprenant un aimant de grande taille et d'une table d'examen.
- Le technologue vous demandera de vous allonger sur la table d'IRM et vous attachera 4 électrodes (petits patches) sur votre thorax pour enregistrer les battements de votre cœur tout au long de l'examen.
- L'appareil d'IRM produit des bruits pendant la réalisation des images de votre cœur. On vous donnera une paire d'écouteurs pour **atténuer le bruit**. La table glissera lentement à l'intérieur de l'appareil d'IRM. Il vous sera demandé de **ne pas bouger** afin que les images soient de bonne qualité.
- Une fois que vous serez installé, le technologue quittera la salle d'examen pour rejoindre le médecin dans la salle



de contrôle annexe. **Le technologue et le médecin resteront en permanence en contact avec vous.** Ils pourront vous entendre, vous parler et vous observer par la fenêtre vitrée séparant les deux salles et via la caméra installée dans la salle d'examen.

- Ils vous demanderont, dans les écouteurs, de **retenir votre respiration pendant quelques secondes**, à plusieurs reprises pendant l'examen. La qualité de vos apnées est très importante pour l'examen.

### 🕒 Durée

L'examen d'IRM cardiaque dure entre **30 et 40 minutes**, en fonction de l'examen nécessaire pour répondre à la demande de votre cardiologue.

### 🔍 Analyse des images

Les images de votre cœur seront réalisées par le technologue sous la supervision directe du médecin, qui examine au fur et à mesure les **structures cardiaques** et, en fonction des problèmes trouvés, adapte les images acquises par la suite.



## À la fin de l'examen

- ➔ A la fin de l'examen, le technologue retire le petit cathéter de votre bras et vous reconduit dans votre cabine ou vous pourrez vous rhabiller et retourner chez vous. Il n'y a **pas de précaution à prendre après l'examen**.
- ➔ Le médecin vous communiquera un résultat non-écrit, provisoire.

## Rapport et résultats

L'entièreté de l'examen sera examinée par le médecin en détail, toutes les mesures seront effectuées et un **rapport sera transmis dans les plus brefs délais** au médecin qui a prescrit l'IRM cardiaque.



**CHU Saint-Pierre**  
**UMC Sint-Pieter**


### Site Porte de Hal


Rue Haute 322, 1000 Bruxelles  
+32 (0)2 535 31 11  
[www.stpierre-bru.be](http://www.stpierre-bru.be)

## Info et contacts

### **SERVICE DE RADIOLOGIE** **DU CHU ST-PIERRE (304)**

 Rue aux Laines 105, 1000 Bruxelles

 02 535 33 50

 [cardiologie@stpierre-bru.be](mailto:cardiologie@stpierre-bru.be)