



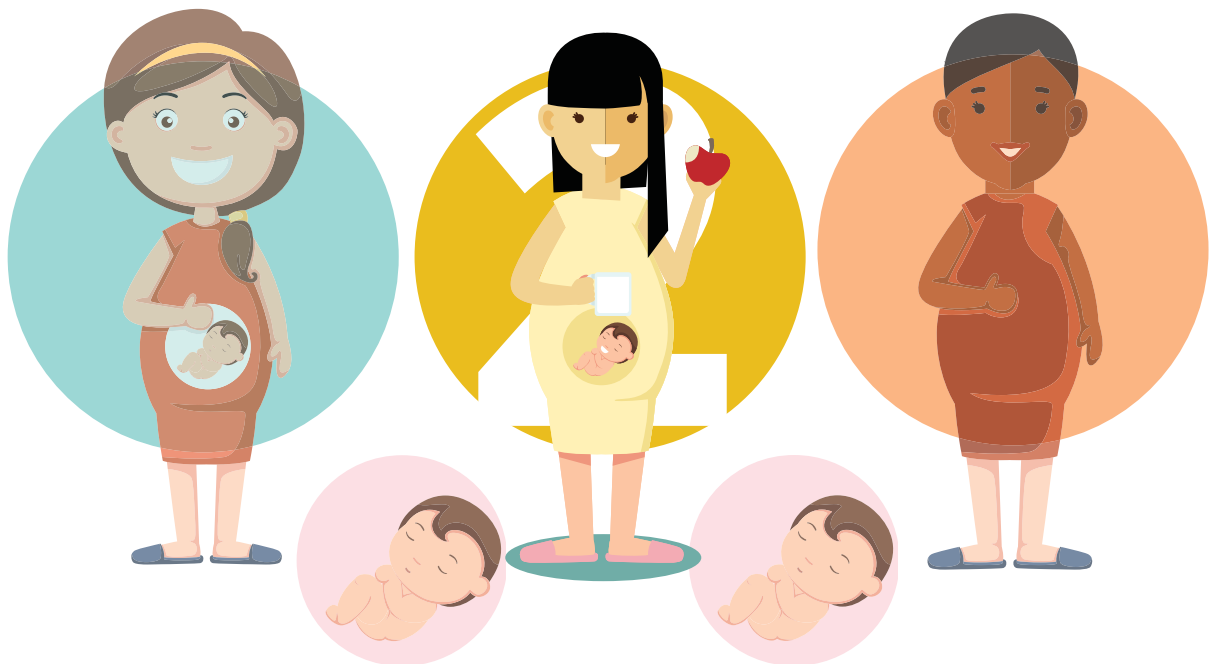
CHU Saint-Pierre  
UMC Sint-Pieter



Clinique de la Femme Enceinte  
Zwangerschapskliniek



## PRÉPARATION À LA NAISSANCE AU CHU SAINT-PIERRE



**Pour toutes les femmes accouchant au CHU Saint-Pierre,  
suivies ou non dans l'hôpital**



## BIEN-NAITRE

*par des sages-femmes*

### OBLIGATOIRE

**Consultation individuelle** expliquant les nouveautés et les indispensables à savoir avant le séjour à la maternité.

- > **Quand ?** À partir de 24 semaines d'aménorrhée.
- > **Durée :** 30 min
- > **Où ?** Route 205 – Consultation Périnatale

---

## PRÉ ADMISSION

*par une employée administrative*

### OBLIGATOIRE

**Consultation individuelle** permettant de régler l'aspect administratif du séjour à la maternité avant l'accouchement.

- > **Quand ?** À partir de 24 semaines d'aménorrhée.
- > **Durée :** 30 min
- > **Où ?** Route 205 – Consultation Périnatale

---

## VISITE DE LA SALLE D'ACCOUCHEMENT ET DE LA MATERNITÉ

*par des sages-femmes*

La visite permet aux futurs parents de se repérer et d'être rassurés avant la naissance de leur bébé.

- > **Quand ?** A tout moment de la grossesse. Mercredi à 17h45
- > **Où ?** Route 206 – Consultation gynécologique

## SÉANCE

## D'INFORMATION

*par des sages-femmes et un pédiatre*

- +/- **15 sem** : La grossesse
- +/- **28 sem** : L'accouchement
- +/- **30 sem** : L'allaitement
- +/- **32 sem** : Le retour à domicile

### **Avant ou après la naissance :**

Les pleurs du nouveau-né

- > *Très recommandé pour les patientes enceintes de leur 1er enfant.*

### > **Quand ?**

- Lundi de 18h à 20h
- 3ème mardi du mois de 10h à 12h pour la séance sur les pleurs du nouveau-né

- > **Où ?** FORUM CHU Saint-Pierre  
Entrée C, rue Haute 322 - 1000

---

## YOGA PRÉNATAL

*par des sages-femmes*

**Séances de YOGA** proposant aux femmes enceintes un moment de détente avec leur bébé grâce à des postures simples et des exercices respiratoires.. (sans accompagnant(e))

- > **Quand ?** À partir de 28 semaines d'aménorrhée. Jeudi matin à 9h45
- > **Durée :** 1h15
- > **Où ?** Route 205 – Consultation Périnatale

## PRÉPARATION GLOBALE À L'ACCOUCHEMENT

### *par des sages-femmes*

4 séances donnant des informations sur la physiologie de la grossesse, l'accouchement et le post-partum. Ces séances sont également des moments de détente incluant respiration et mouvement pour la grossesse et l'accouchement. Une visite de la maternité et la salle d'accouchement avec les accompagnant.e.s est prévue.

- > **Quand ?** À partir de 28 semaines d'aménorrhée.  
4 séances étalées sur 4 semaines :  
Lundi, mardi ou mercredi  
matins - 9h45
- > **Durée :** 1h15
- > **Où ?** Route 205 – Consultation Périnatale

---

## PRÉPARATION PRÉNATALE AQUATIQUE

### *par des sages-femmes*

4 Séances offrant des exercices de relaxation en piscine pour la grossesse et l'accouchement. (sans accompagnant(e))

- > **Quand ?** A partir de 30 semaines.  
Vendredi de 17h à 19h.
- > **Où ?** RDV aux Bains de Bruxelles - Place du jeu de Balle - Rue du Chevreuil, 28 -1000 BXL

Prévoir maillot de bain et bonnet + 4 € pour l'entrée à la piscine.

## CONSULTATION D'ALLAITEMENT

### *par des sages-femmes*

Consultation individuelle spécialisée dans l'allaitement maternel et artificiel du nouveau-né et les pathologies mammaires de la lactation, le vécu difficile d'un premier allaitement, etc.

- > **Pour qui ?** Toutes les femmes désirant plus d'informations sur la façon dont elles peuvent nourrir leur nouveau-né, vécu difficile d'un premier allaitement, opération mammaire, etc.
- > **Quand ?** Lundi, mercredi et vendredi (avant ou après la naissance)
- > **Où ?** Route 205 - Consultation Périnatale

---

## SÉANCE INDIVIDUELLE DE KINÉSITHÉRAPIE PRÉNATALE

### *par un kinésithérapeute*

Séances de kinésithérapie abordant différents thèmes autour de la grossesse et de l'accouchement (information, préparation du périnée, mobilité du bassin, respiration et préparation à la poussée,...).

- > **Quand ?** À partir de 12 semaines d'aménorrhée. 4 séances
- > **Où ?** RDV à la clinique du périnée - Site César De Paepe -Rue des Alexiens, 13 -1000 BXL - 3ème étage

Attention : Inscriptions au secrétariat de la Clinique du Périnée :  
T. 02/506.70.91

## Contactez-nous :

---

Inscriptions au secrétariat de la Consultation prénatale – route 205  
ou par téléphone T. 02/535.47.13 ou via le site de l'hôpital.

---

Visite virtuelle et vidéo de la Clinique de la femme enceinte accessible via  
[www.stpierre-bru.be](http://www.stpierre-bru.be)

---



CHU Saint-Pierre  
UMC Sint-Pieter

---

CHU Saint-Pierre/Site Porte de Hal  
rue Haute 322 - 1000 Bruxelles  
T. 02/535.31.11

[WWW.STPIERRE-BRU.BE](http://WWW.STPIERRE-BRU.BE)