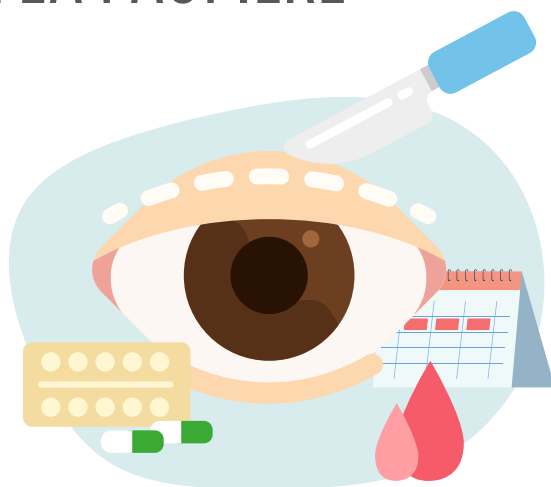




CHU Saint-Pierre
UMC Sint-Pieter

CHALAZION

PRÉCAUTIONS SUITE À UNE INTERVENTION DE LA PAUPIÈRE



**Vous venez de vous faire opérer en ophtalmologie.
Voici les précautions à prendre suite de votre
intervention. L'équipe de la One Day vous souhaite
un prompt rétablissement.**

CONSULTATION MÉDICALE POST-INTERVENTION

Prévue le :/...../.....

PRÉCAUTIONS



✓ TOUTES POSITIONS



✓ PAS DE RESTRICTIONS
D'ACTIVITÉS



✓ DOUCHE



✗ NE PAS FROTTER L'ŒIL

TRAITEMENT

PANSEMENT

À enlever dès le lendemain
matin

TERRACORTIL

3x/j à l'intérieur de l'œil et sur
la paupière opérée

ANTI-DOULEURS si nécessaire

- DAFALGAN 1gr
ou PARACÉTAMOL EG 1gr
- maximum 3x/j

**PRÉSENTEZ-VOUS AUX URGENCES
OPHTALMOLOGIQUES
OU CHEZ VOTRE MÉDECIN SI VOUS AVEZ...**



UN SAIGNEMENT IMPORTANT



**EN CAS D'HÉMATOME : PAS
D'INQUIÉTUDES C'EST NORMAL À
LA SUITE DE LA CHIRURGIE**




**CHU Saint-Pierre
UMC Sint-Pieter**

Site Porte de Hal



Rue Haute 322, 1000 Bruxelles
+32 (0)2 535 31 11
www.stpierre-bru.be

CONTACT

Urgences ophtalmologiques

 02/535.40.30

Consultation d'ophtalmologie

 Rue aux laines 105, 1000 Bruxelles
 02/535.31.95