



CHU Saint-Pierre
UMC Sint-Pieter

CENTRE DE REVALIDATION AMBULATOIRE LOCOMOTRICE ET NEUROLOGIQUE



Notre service pluridisciplinaire vous accueille suite à une hospitalisation en lien avec notre offre de soins, un séjour dans une unité de Revalidation, ou une consultation médicale.



Vous nécessitez une prise en charge **pluridisciplinaire** et votre état général ne justifie pas une hospitalisation complète. La révalidation ambulatoire constitue un **relais entre l'hospitalisation et votre lieu de vie habituel** et vise à atteindre un niveau **fonctionnel, physique, cognitif et psychique optimal**.

Les pathologies prises en charge dans notre Centre sont principalement :

SUR LE PLAN LOCOMOTEUR

- Prothèses articulaires (hanche, genou, épaule, ...)
- Fractures (vertébrale, membres)
- Polytraumatismes
- Amputations
- Algoneurodystrophie
- Affections musculo-squelettiques, ...

SUR LE PLAN NEUROLOGIQUE

- Accident vasculaire cérébral
- Traumatisme crânien
- Encéphalopathies
- Lésions médullaires
- Maladie de Parkinson
- Sclérose en plaques
- Syndrome de Guillain Barré
- Radiculopathies
- Polyneuropathies symptomatiques, ...

Nos objectifs

Viser le rétablissement ou l'amélioration des troubles fonctionnels/structurels et améliorer votre participation dans les situations de la vie courante, en fonction de vos besoins spécifiques, de vos capacités, de votre mode de vie et de vos ressources sociales.

Pour ce faire :

- **Évaluation** de vos capacités motrices, cognitives, ... par les différents membres de l'équipe
- **Mise en place d'un programme** de réadaptation individualisé en concertation avec vous
- **Réunion hebdomadaire** entre les membres de l'équipe permettant une mise au point, une réévaluation des objectifs et l'organisation du suivi

Prise en charge pluridisciplinaire

Nous travaillons tous en étroite collaboration en vue d'établir, d'appliquer et d'ajuster un protocole de soins pour chaque patient.



Médecin : assure une surveillance médicale et coordonne les soins des différents thérapeutes



Logopède : assure votre suivi si vous avez des troubles du langage, de la parole, de la voix ou de la déglutition



Kinésithérapeute : travaille votre mobilité dans ses différents aspects à l'aide de techniques adaptées et participe à la lutte contre vos douleurs



Psychologue : assure un soutien dans le cadre de votre prise en charge et suite à votre nouvelle situation d'autonomie



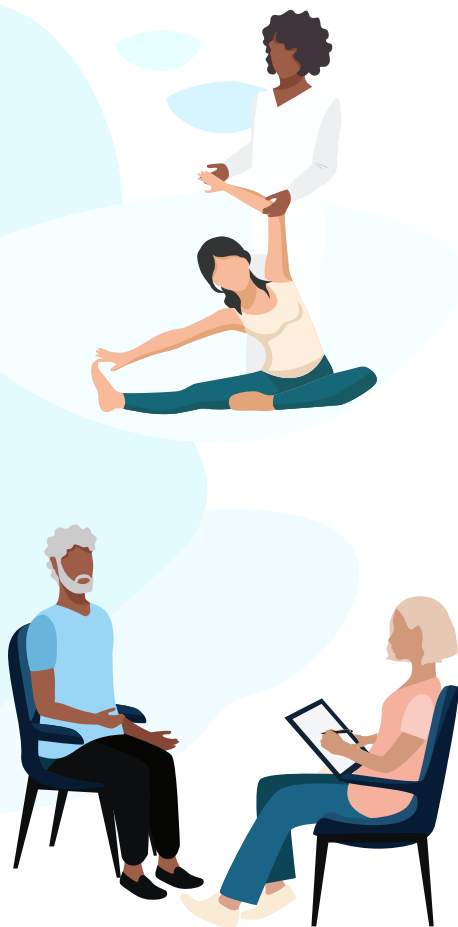
Ergothérapeute : vous accompagne afin d'acquies, de récupérer ou de conserver un fonctionnement optimal dans vos activités quotidiennes et votre environnement



Neuropsychologue : évalue vos fonctions cognitives (mémoire, raisonnement, attention, concentration, ...) altérées et préservées à la suite d'une lésion cérébrale, et propose une révalidation adaptée



Assistante sociale : vous oriente, si possible, vers les démarches sociales nécessaires



En pratique

La prise en charge ambulatoire se programme sur base d'une **demande écrite**, après accord du médecin revalidateur affilié au Centre.

La demande devra émaner soit :

- ➔ D'un médecin d'un service aigu
- ➔ D'un médecin de l'unité de Réhabilitation locomotrice et neurologique – U6A
- ➔ D'un médecin traitant avec passage en consultation de Médecine Physique

Le patient :

- ➔ Conclura un contrat écrit de soins dans lequel lui et l'équipe soignante prennent des engagements respectifs
- ➔ Recevra un planning hebdomadaire de réadaptation pluridisciplinaire individualisé et se verra octroyer un référent pour les aspects organisationnels

CONTACT ET ACCÈS

Centre de Réhabilitation ambulatoire locomotrice et neurologique

- 📞 Rendez-vous en médecine physique : 02/535.36.39 (call center)
- 📞 Kinésithérapeute : 02/506.74.15
- 📞 Kiné-ergothérapeute : 02/506.76.12

Accès transports en commun

- 🚊 Tram 3 ou 4 (station Anneessens)
- 🚌 Bus 95 ou 48 (station César De Paepe)
- 🚇 Métro (Gare centrale)

Voiture

- P Parking aux alentours (payant)



Site Alexiens

Rue des Alexiens 11-13, 1000 Bruxelles
+32 (0)2 506.71.11
www.stpierre-bru.be