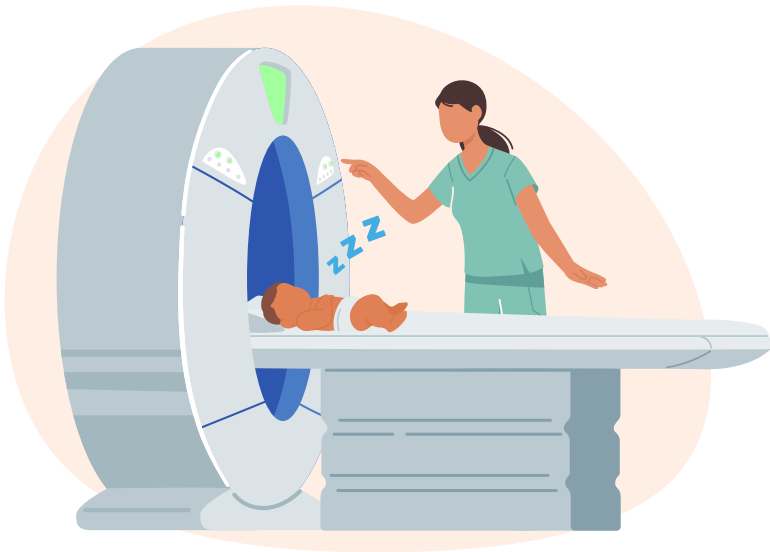




CHU Saint-Pierre
UMC Sint-Pieter

MRI VAN PASGEBORENEN ZONDER VERDOVING



Uw kind heeft een afspraak voor een MRI-scan in het UMC Sint-Pieter. In deze infobrochure vindt u de nodige informatie om uw kind voor te bereiden op dit onderzoek.



⚠ **Vergeet niet het voorschrift voor de MRI-scan mee te brengen en de resultaten van eerdere onderzoeken die buiten het ziekenhuis zijn uitgevoerd.**

Wat is een MRI-scan?

Magnetic Resonance Imaging (MRI) is een beeldvormingstechniek die artsen waardevolle informatie geeft over de gezondheidstoestand van uw kind. Het is **niet pijnlijk**.

Tijdens het onderzoek mag uw kind **niet bewegen** om beelden van

goede kwaliteit te verkrijgen, zodat we **nauwkeurige informatie** kunnen verzamelen voor een **juiste diagnose**.

Baby's kunnen een MRI-scan krijgen zonder volledige verdoving, zolang ze de volledige duur van het onderzoek slapen. **Concreet?**

Vorbereiding

Geef uw baby een **flesje** of **borstvoeding** op weg naar het ziekenhuis/in de wachtkamer, zodat hij/zij **een dutje kan doen op het moment van de afspraak**. Zo blijft uw baby rustig tijdens het onderzoek.

Uw baby mag kleren dragen, maar **zonder metalen voorwerpen**.

⚠ **Pas op voor drukknopen op rompertjes!**

Uur van de afspraak

Kom ten minste **30 minuten op voorhand** naar de afspraak.

Ga bij aankomst naar het onthaal om u in te schrijven. Daarna kan u in de wachtkamer plaatsnemen.

De MRI-technoloog komt u vervolgens ophalen.



⚠ **Vergeet niet om alle metalen voorwerpen (sieraden, brillen, horloges, hoorapparaten enz.) te verwijderen voor het geval u met uw kind mee in het toestel moet gaan.**

Tijdens het onderzoek ligt de baby slapend op de onderzoekstafel.

Als uw kind niet slaapt op het moment van de afspraak

Kan u worden gevraagd om te **wachten** tot het in slaap valt (voor zover de planning van andere patiënten dat toelaat). Als dat niet mogelijk is, zal **het onderzoek verplaatst moeten worden** naar een andere dag.

Het is daarom **belangrijk om uw baby's flesvoeding** op het juiste tijdstip te geven, zodat zijn/haar dutje samenvalt met het MRI-onderzoek.

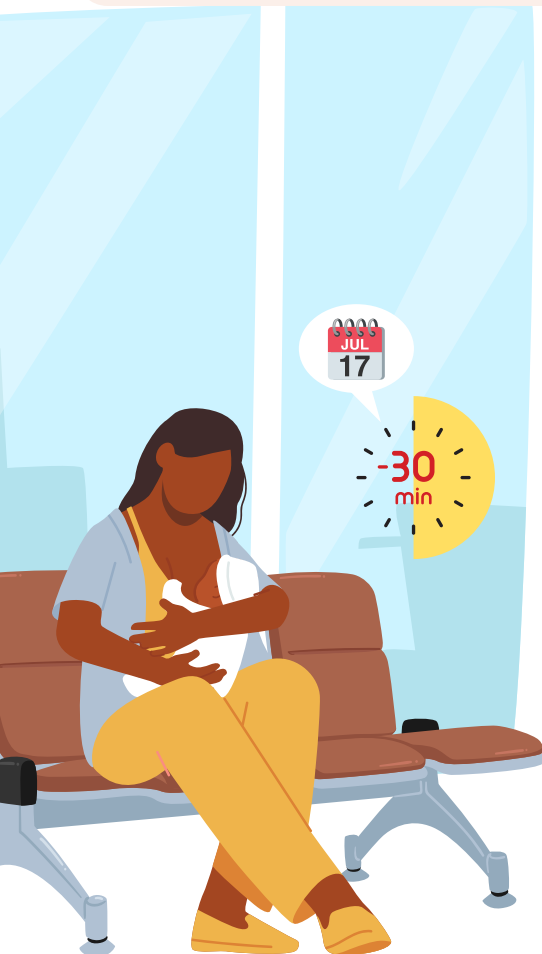


In het MRI-toestel

- ➔ Het kind wordt in de MRI-scanner geplaatst met het hoofd in een comfortabele positie om te vermijden dat het beweegt. Het kind krijgt ook gehoorbescherming aan. Als u met uw kind mee in het toestel gaat, krijgt u zelf ook oorbeschermers.
- ➔ Er klinkt een ritmisch ratelend geluid als het onderzoek begint. Dat geluid wordt afgewisseld met stiltes.
- ➔ Na minstens **15-20 minuten** stopt het geluid. Dat is het einde van het onderzoek.
- ➔ Het toestel stuurt de beelden dan door naar de radioloog achter het glas. Die zal de beelden analyseren. .

Na de MRI

Uw **voorschrijvende arts** ontvangt het verslag, en zal u de resultaten van de MRI-scan geven.





CHU Saint-Pierre
UMC Sint-Pieter

Campus Hallepoort

Hoogstraat 322, 1000 Brussel

+32 (0)2 535 31 11

www.stpierre-bru.be

CONTACTGEGEVENS

 02 535 34 45