

Dépistage néonatal

Frédéric Cotton



Réseau des hémoglobinopathies

<http://www.redcellnet.be>

Dépistage néonatal

*Diagnostic dans les premiers jours de vie
d'une maladie grave*

Conditions

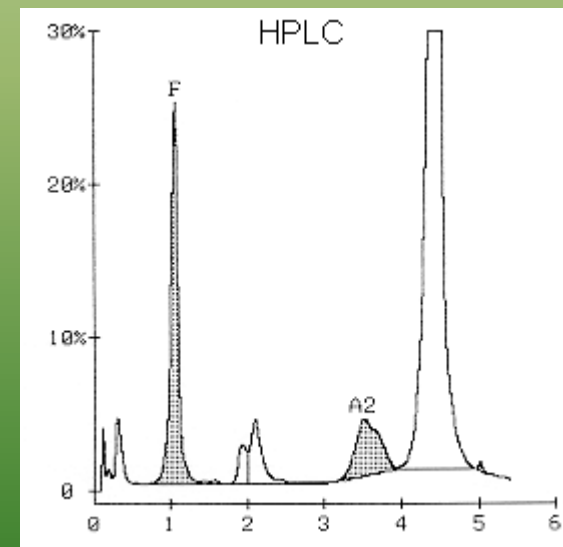
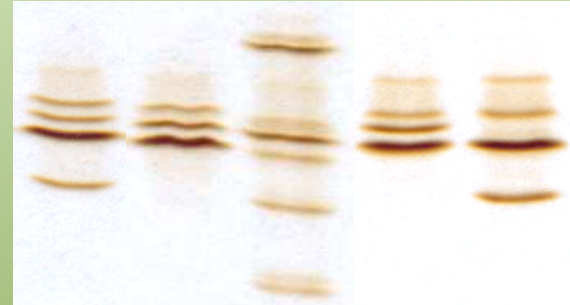
- détection précoce
- méthode aisée
- prise en charge efficace

Drépanocytose

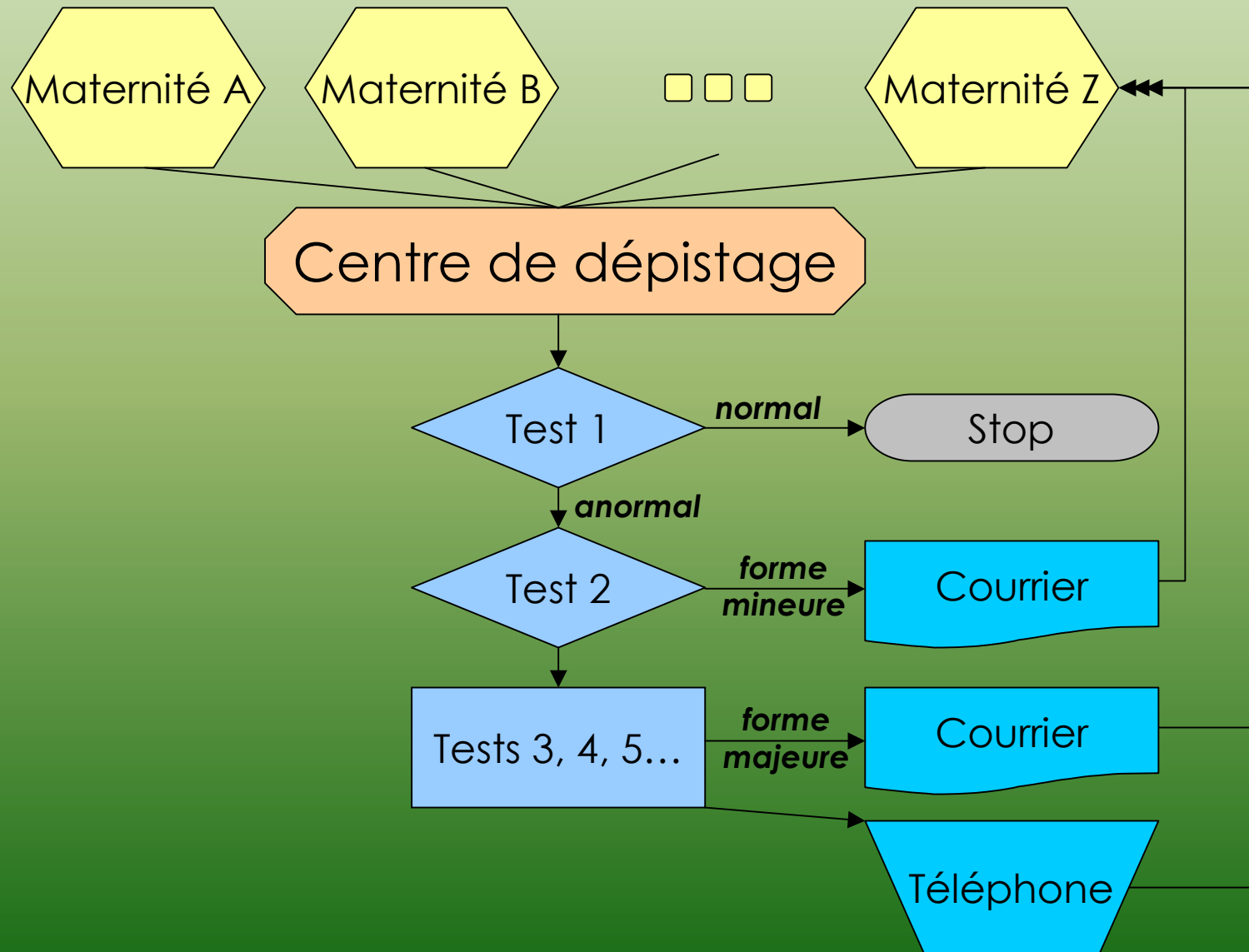
- dès la naissance
- IEF / HPLC
- vaccin - antibiotiques
hydroxyurée
précautions

Méthode

- technique
 - méthode de criblage (IEF / HPLC / CZE)
 - méthode de confirmation
- prélèvement
 - sang de cordon (naissance)
 - sang capillaire (5ème jour)
- type dépistage
 - universel
 - ciblé



Organisation



Bénéfices du dépistage

- effets directs
 - très forte diminution de la mortalité (infections)
 - forte diminution de la morbidité (crises)
- effets indirects
 - conseil génétique
 - information corps médical

Points sensibles

- recrutement
 - pourcentage
 - identification du nouveau-né
 - numéro santé ?
- suivi
 - prise en charge des formes majeures
 - confirmation des formes mineures et enquêtes familiales

Dépistage à Bruxelles: maternités

- AZ-VUB
- Brugmann
- César de Paepe
- Edith Cavell
- Erasme
- Hôpital Français
- Ixelles
- Ste Anne
- St Jean
- Ste Elisabeth
- St Michel
- St Etienne
- St Luc
- St Pierre

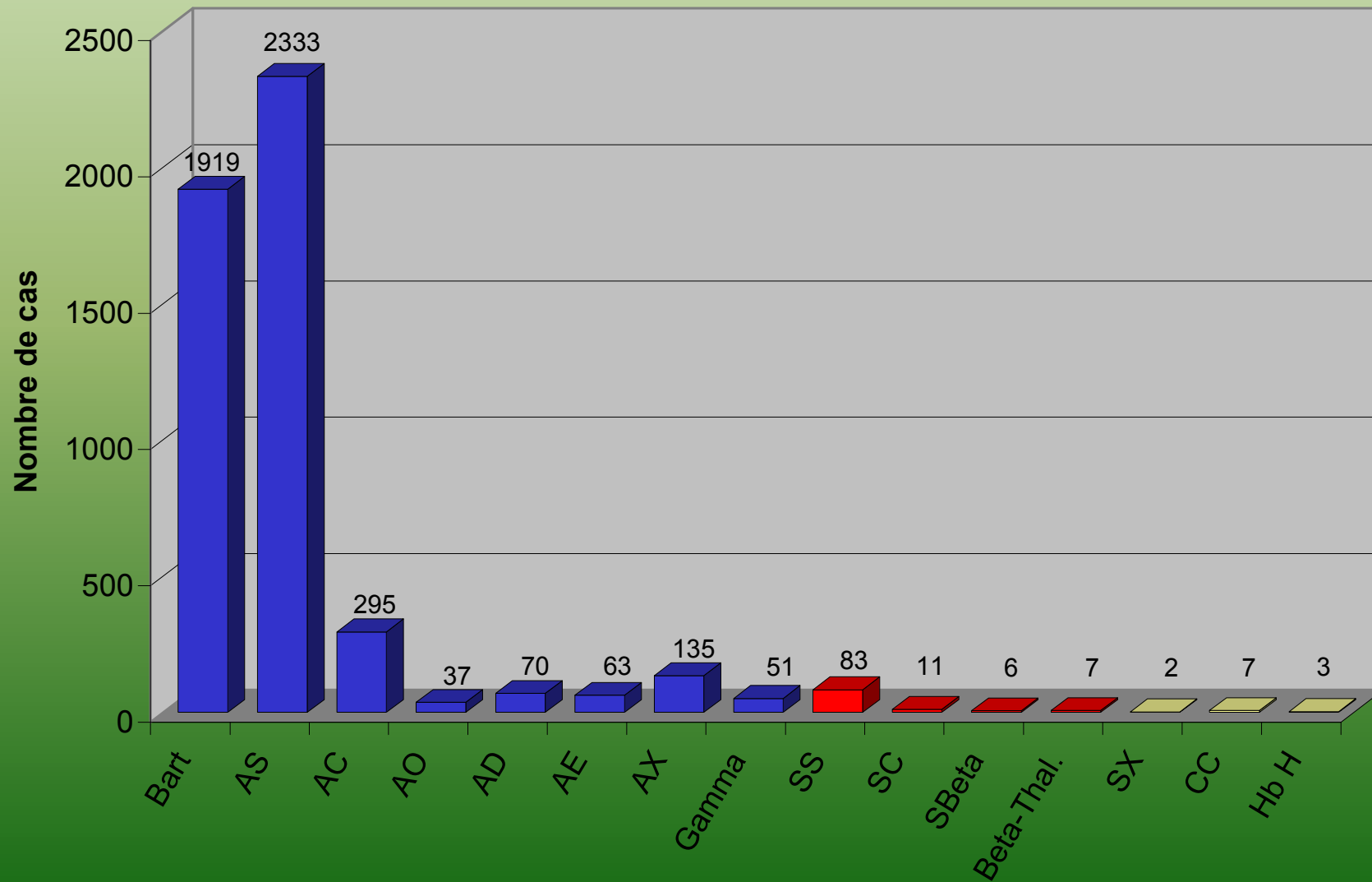
Dépistage à Bruxelles: résultats

- 1/12/1994 - 31/12/2006
- 158.594 nouveaux-nés testés

- 119 formes majeures (0,075%)
- 4.989 anomalies (3,15%)

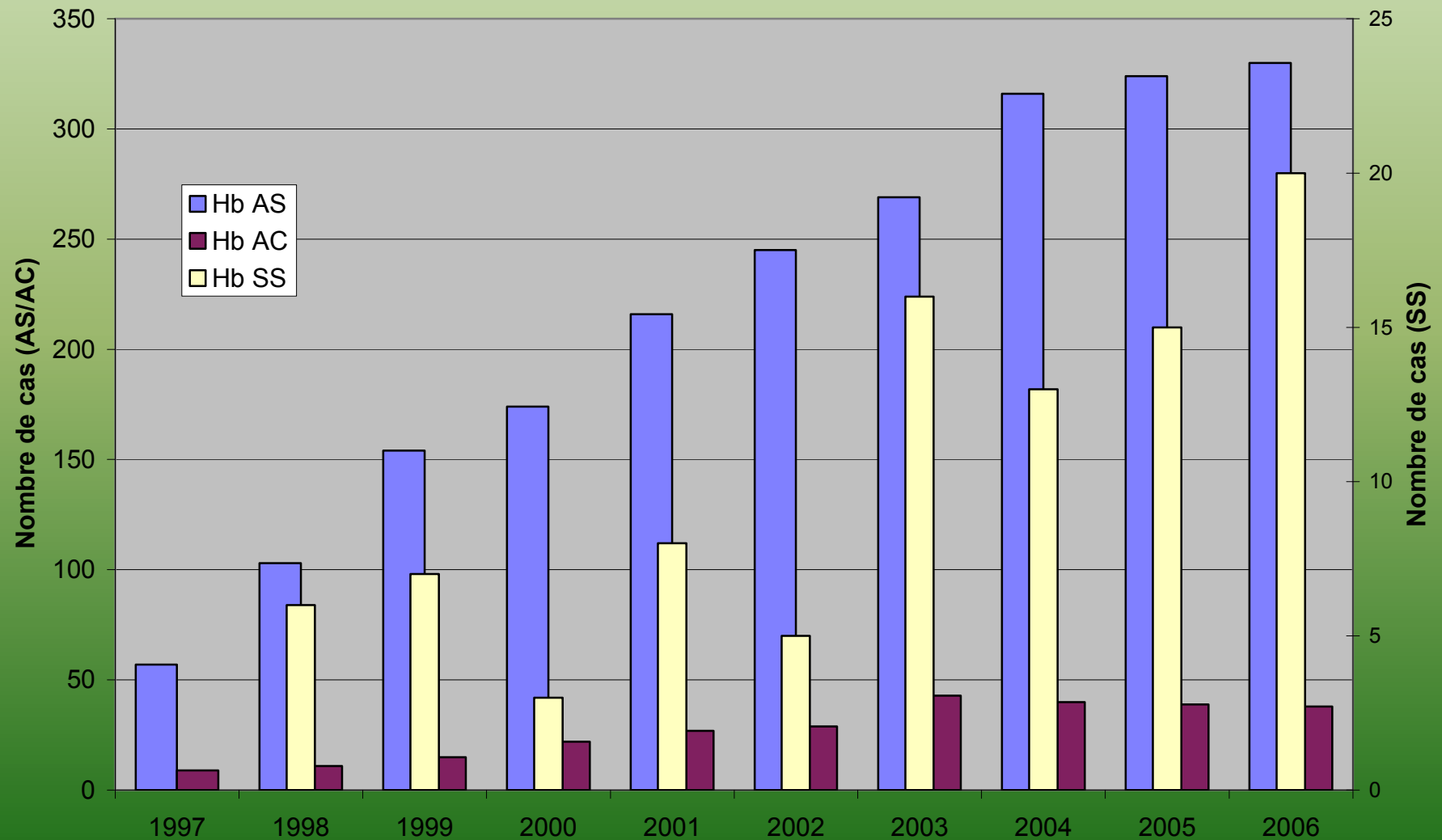
Dépistage à Bruxelles: résultats

Globaux 1/12/1994 - 31/12/2006



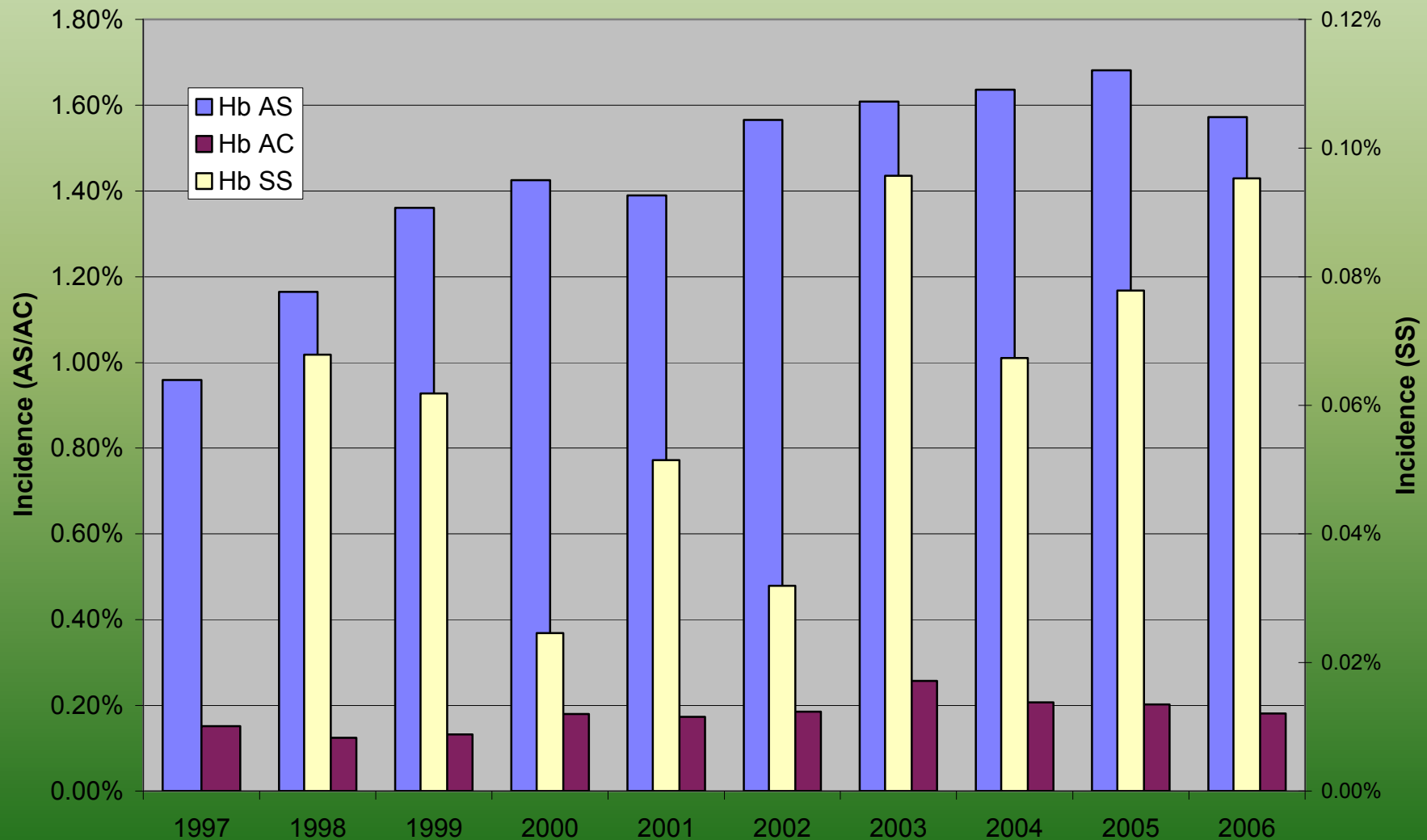
Dépistage à Bruxelles: résultats

Nombre de cas: évolution 1997 - 2006



Dépistage à Bruxelles: résultats

Incidence: évolution 1997 - 2006



Dépistage en Belgique



Dépistage à Liège: résultats

- 02/2002 - 08/2006
- 8.410 nouveaux-nés testés

- 8 formes majeures (0,090%)
- 158 anomalies (1,88%)

Dépistage en Belgique

